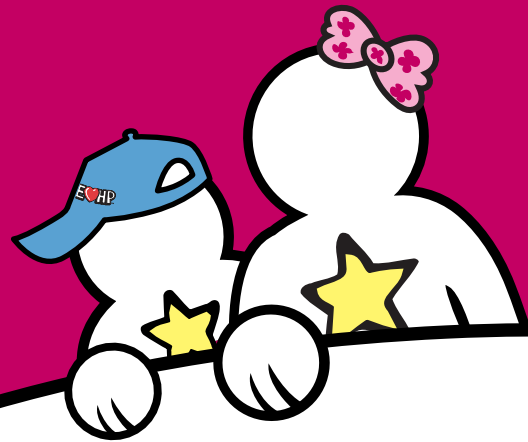


IEHP Foster Care Program



**Your easiest,
most direct access
to health care!**



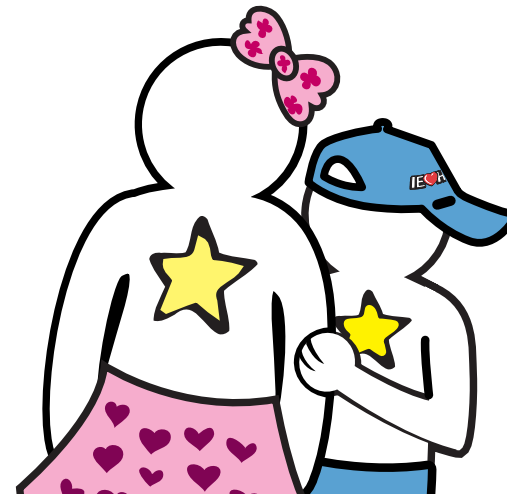
Riverside and San Bernardino Counties have come together with Inland Empire Health Plan to offer you a better way to access your Medi-Cal benefits. Plus, as IEHP Members, you'll have additional benefits and programs ideal for foster families.

Here are just a few of the ways the IEHP Foster Care Program will make caring for your children easier –

The IEHP Open Access Network

- **You can see any Primary Care Doctor in the IEHP Open Access Network.** Just show your IEHP Card and you're in! No more wasted time looking for doctors who accept Medi-Cal.
- **You can switch Primary Care Doctors whenever you need to...instantly!** We suggest that you stay with a Doctor who is a good match with your family. **But if you have to make a change, just call IEHP Member Services at 1-800-440-IEHP (4347)/ TTY (909) 890-0731.** If there's no time for a call, don't worry...any IEHP Open Access Primary Care Doctor will treat your child.
- **Your child doesn't have a BIC? Misplaced your IEHP Card? Need to see a Doctor right away?** It's not a problem. Our Doctors can check eligibility at any time! If you lose your IEHP Card, call IEHP Member Services for a new card.

And of course, we'll automatically send one whenever a child moves.



**With IEHP,
Help is always
just a phone call away...**

Have questions? Need help? Call IEHP Member Services at 1-800-440-IEHP (4347)/ TTY (909) 890-0731.

Our Member Services Representatives will answer your questions and help you with everyday problems.

And if your children get sick when your Doctor's office is closed, we have nurses available for you every night, and on holidays and weekends. Just call the **IEHP After-Hours Nurse Advice Line at 1-888-244 IEHP (4347)** for the advice you need.

IEHP's Doctor-2-Doctor referral program takes the wait out of seeing a Specialist

When your child needs to see a Specialist, your Doctor can refer you directly to a Specialist for the first appointment. It's that simple! No waiting for approvals, no denials.

If you need medical help when your Doctor's office is closed...

IEHP has conveniently located Urgent Care facilities. You can get a full list from IEHP Member Services, or ask your After-Hours Nurse.

IEHP offers programs to help you keep your children healthy and safe.

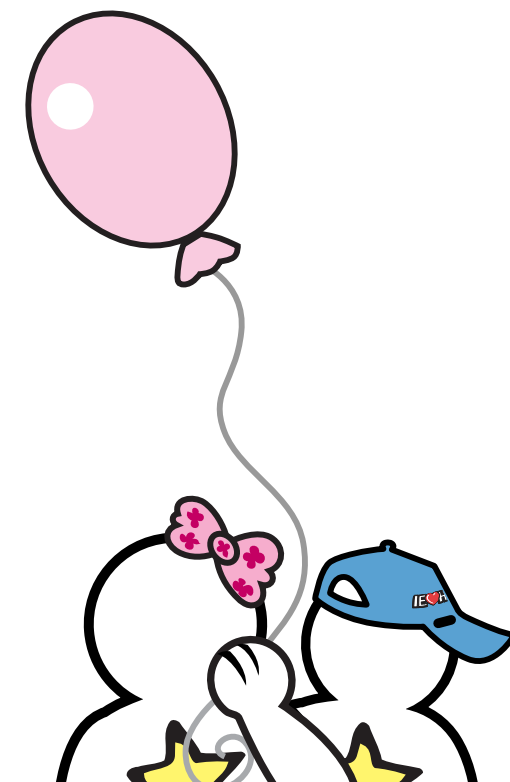
Call IEHP Member Services to find out how to get Infant Car Seats, Bicycle Safety Helmets, and Vitamins – all at no cost!

Also ask about our Health Education classes, designed to give you the extra help you need for children with chronic illnesses like asthma or diabetes.

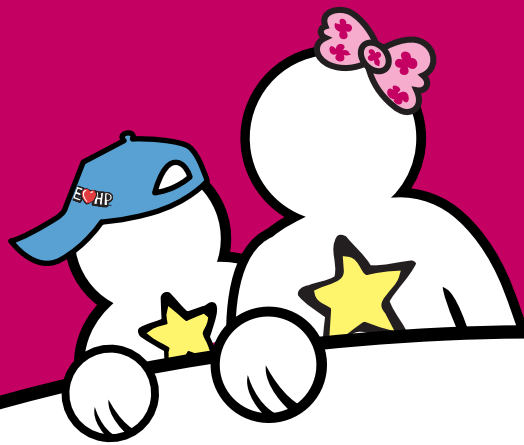
**For more information call
IEHP Member Services
1-800-440-IEHP (4347)
TTY (909) 890-0731**



INLAND EMPIRE HEALTH PLAN



Programa de Cuidados de Crianza de IEHP



**¡Su acceso más fácil,
más directo, para
atención a la salud!**



Entidad Publica

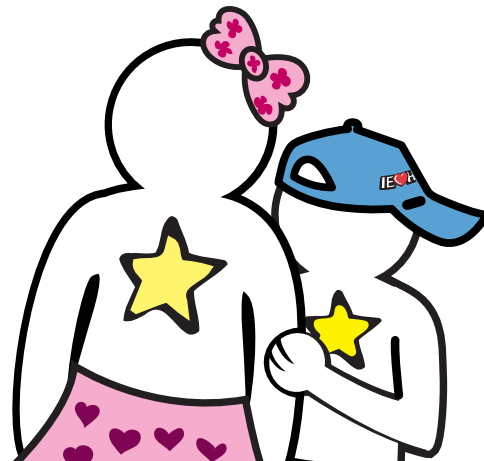
Los condados de Riverside y San Bernardino se han unido con Inland Empire Health Plan (IEHP) para ofrecerle a usted una mejor manera de tener acceso a sus beneficios de Medi-Cal. Es más, como Miembros de IEHP, ustedes recibirán beneficios adicionales y programas que son ideales para familias de crianza.

Aquí hay tan solo unas cuantas maneras en que el Programa de Cuidados de Crianza de IEHP hará que se le facilite la atención para sus niños-

The IEHP La Red de Acceso Libre

- **Usted puede hacer cita con cualquier Doctor Principal en la Red de Acceso Libre de IEHP.** ¡Simplemente muestre su Tarjeta de IEHP, y eso le abre la puerta! Ya no tiene que perder tiempo buscando doctores que acepten Medi-Cal.
- **Puede cambiar de Doctor Principal cuando lo necesite...¡al instante!** Le sugerimos que se quede con un Doctor que haga buena pareja con su familia. **Pero, si tiene que hacer algún cambio, simplemente llame a los Servicios para Miembros de IEHP al 1-800-440-IEHP (4347)/ TTY (909) 890-0731.** Si no tiene tiempo para llamar, no se preocupe...cualquier Doctor Principal de a Acceso Libre de IEHP puede tratar a su niño.
- **¿No tiene su niño un BIC? ¿Se le perdió la Tarjeta de IEHP? ¿Tiene que ver pronto a un Doctor?** No hay problema. ¡Nuestros Doctores pueden revisar si es elegible en cualquier momento! Si pierde su Tarjeta de IEHP, llame a los Servicios para Miembros de

IEHP para que le envíen una tarjeta nueva. Y, por supuesto, le enviaremos una automáticamente cada vez que se cambie el niño de domicilio.



Con IEHP,

la ayuda siempre está tan solo al alcance de una llamada telefónica...

¿Tiene preguntas? ¿Necesita ayuda? **Llame a los Servicios para Miembros de IEHP al 1-800-440-IEHP (4347)/ TTY (909) 890-0731.**

Nuestros Representantes de Servicios para Miembros contestarán todas sus preguntas y le ayudarán con los problemas cotidianos.

Y si su niño se enferma cuando el consultorio de su Doctor está cerrado, tenemos enfermeras disponibles para usted cada noche, y los fines de semana y días festivos. Simplemente llame a la Línea de Consejos de Enfermera Después del Horario Hábil de IEHP al 1-888-244 IEHP (4347) para que le den las indicaciones que necesite.

El programa de referencia de IEHP de Doctor-A-Doctor le quita la espera para ver a un Especialista

Cuando su niño tiene que ver a un Especialista, su Doctor lo puede referir directamente con el Especialista para su primera cita. ¡Así es de sencillo! No hay esperas de aprobación ni negación.

Si necesita usted ayuda médica cuando el consultorio de su Doctor está cerrado...

IEHP ha ubicado para su conveniencia unas instalaciones de Cuidados Urgentes. Puede obtener una lista completa de los Servicios para Miembros de IEHP, o pidiéndosela a la Enfermera Después del Horario Hábil.

IEHP ofrece programas para ayudarle a mantener sanos y seguros a sus niños.

Llame a Servicios para Miembros de IEHP para enterarse de cómo conseguir Asientos de Seguridad para Niños, Cascos de Bicicleta, y Vitaminas - ¡todo esto sin costo para usted! También pregúntenos sobre las clases de Educación sobre la Salud, diseñadas para darle el apoyo extra que necesita para niños que tienen enfermedades crónicas como asma o diabetes.

**Para más información, llame a:
Servicios para Miembros de IEHP**

1-800-440-IEHP (4347)

TTY (909) 890-0731

