

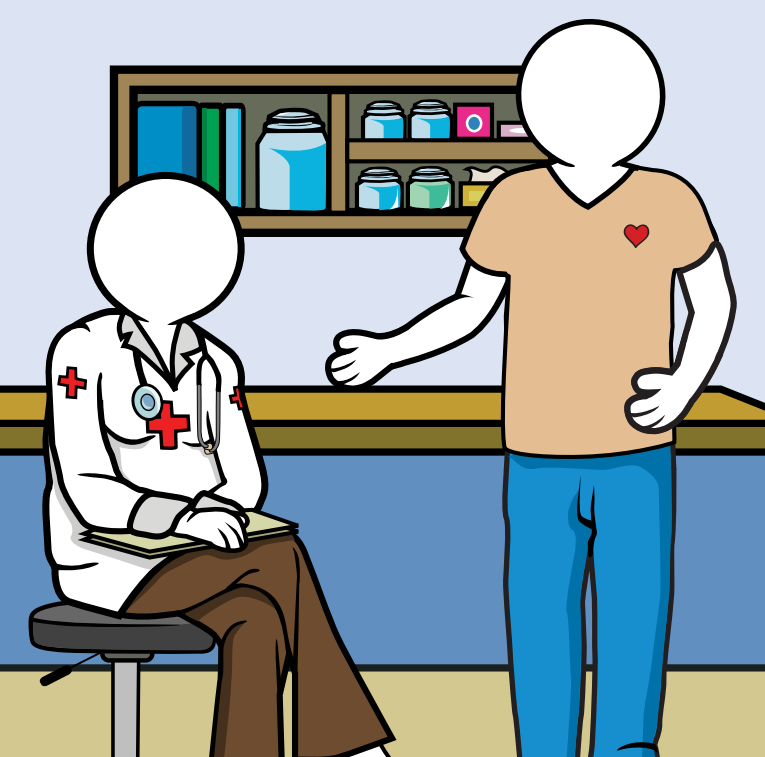
SERVICIOS DE SALUD DE IDENTIDAD DE GÉNERO DE IEHP

SERVICIOS DE SALUD DE IDENTIDAD DE GÉNERO DE IEHP

PARA MIEMBROS DE IEHP MAYORES DE 18 AÑOS



Destino >>> Salud



USTED NO ESTÁ SOLO

¿Se identifica como una persona transgénero o con alguna identidad de género diferente?

Usted no está solo. Se calcula que en el área de Inland Empire existe una comunidad transgénero y de identidad de género diferente de aproximadamente 27,000 personas.* En Inland Empire Health Plan (IEHP), deseamos que usted reciba toda la atención que necesita con el respeto que se merece.

SABÍA USTED QUE...

- ♥ IEHP ofrece atención a todos los servicios de salud de identidad de género médicamente necesarios cubiertos por Medi-Cal.
- ♥ IEHP cuenta con Doctores y Especialistas con experiencia en servicios de salud de identidad de género. Llame a Servicios para Miembros de IEHP para obtener más detalles.

CÓMO COMENZAR

Consulte a su Doctor de Cuidado Primario de IEHP regularmente

- ♥ Si aún no consulta a su Doctor, o si no lo ha consultado desde hace mucho tiempo, programe una cita hoy mismo. Su Doctor es esencial para su atención médica general, conoce su historia clínica y se asegurará de que reciba los servicios que usted necesita.
- ♥ Si es necesario, su Doctor puede referirle con Especialistas, esto incluye cualquier servicio sobre salud de identidad de género que satisfaga sus necesidades médicas. Por eso debe expresar lo que desea obtener del tratamiento con su Doctor.
- ♥ Puede cambiar su Doctor de IEHP en cualquier momento.

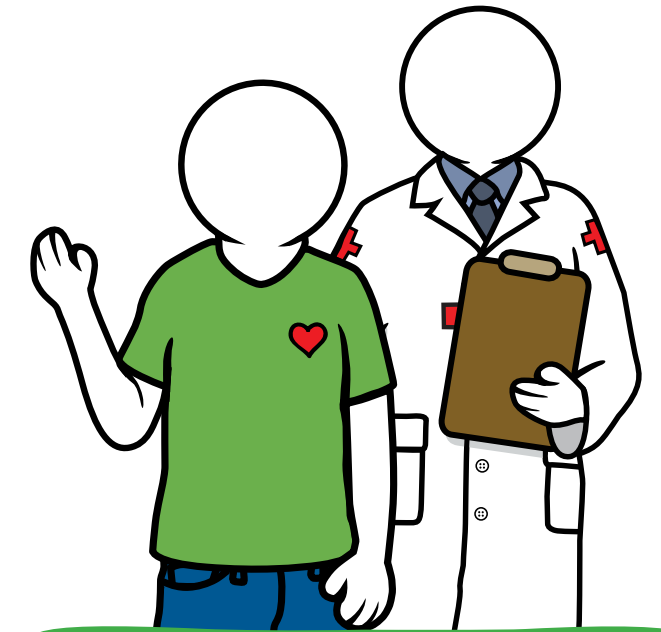
BENEFICIOS

Pregunte al Doctor sobre los siguientes beneficios de salud de identidad de género:

- ♥ Servicios de Salud del Comportamiento
- ♥ Terapia de Reemplazo Hormonal
- ♥ Cirugías, Procedimientos y Equipo Médico Necesario

IEHP también ofrece servicios no clínicos, como:

- ♥ Coordinación del Tratamiento
- ♥ Recursos Comunitarios y Legales
- ♥ Datos Demográficos Actualizados



APOYO ADICIONAL

Entérese cuáles son las organizaciones y los grupos de apoyo local y participe activamente en su tratamiento.

- ♥ Visite www.iehp.org/genderhealth o llame a Servicios para Miembros de IEHP al número que se muestra en la parte final del folleto.

*Inland Empire Transgender Health & Wellness Profile (febrero de 2017). Riverside University Health System - Public Health.

